

# PARCOURS D'ORIENTATION PÉDAGOGIQUE

## Les Étangs d'Or

**PARC ÉCO LOISIRS MERCEUIL TAILLY**

Bonjour,  
Tu vas découvrir les étangs d'Or !  
Suis le plan pour t'orienter et  
trouver les balises.  
Reste sur les chemins et ne  
t'approche pas de l'eau !

Pour répondre aux questions,  
tu peux trouver les réponses  
autour de toi, ou en lisant le  
document que tu as !

Réfléchis bien et note la bonne  
réponse dans la case du  
questionnaire.



*Beaune Côte & Sud*

communauté d'agglomération  
[www.beaunecoteetsud.com](http://www.beaunecoteetsud.com)

Les étangs d'Or.



PARC ÉCO LOISIRS  
DE MERCEUIL TAILLY

## 1. LA CRÉATION DES ÉTANGS D'OR

Le site des plans d'eau de MERCEUIL et TAILLY était une ancienne carrière dont on a extrait du gravier pour la construction de l'autoroute A6. Il y a eu jusqu'à 16 gravières (trous immenses creusés par les pelleteuses pour prendre le gravier) sur près de 250 hectares.

Ces immenses trous se sont remplis d'eau et forment un vaste ensemble d'étangs reliés les uns aux autres.

La Communauté d'Agglomération Beaune Côte et Sud a aménagé les lieux et propose tout au long de l'année des animations thématiques gratuites.



## 2. LES ACTIVITÉS DANS LE PARC DES ÉTANGS D'OR

Le parc des Etangs d'Or est un espace naturel aménagé pour **la promenade en famille, la pêche et la découverte des milieux naturels**, à quelques kilomètres de MERCEUIL et à quelques minutes seulement de BEAUNE !

## 3. L'EAU DES GRAVIÈRES ET DES ÉTANGS D'OR

La gravière, c'est le lieu où l'on creuse pour extraire des graviers et qui se remplit **d'une eau souterraine pure** (filtrée par les sables du fond), **par la pluie, et des sources qui viennent les alimenter.**

## 4. LE BLONGIOS NAIN

Le Blongios nain est une espèce protégée. Il s'agit d'un petit héron qui fait son nid et élève ses petits dans les roselières des étangs. Il repart ensuite en Afrique pour passer l'hiver avant de revenir au printemps.



## 5. LES ROSELIÈRES

Les roselières sont des formations végétales à la limite entre la terre ferme et les milieux aquatiques constituées principalement de roseaux (Phragmites) et de saules.

Une roselière permet de filtrer l'eau (de la rendre plus claire en enlevant des impuretés). Elle permet également de retenir les berges pour qu'elles ne s'écroulent pas dans l'eau.

Enfin, elle devient un véritable refuge pour les animaux.



## 6. LA CARPE

La carpe est un poisson omnivore.

Le terme **omnivore** signifie que cet animal « se nourrit indifféremment d'aliments d'origine animale ou végétale ».

La nourriture naturelle de la carpe est principalement constituée de **crustacés, de vers, de larves d'insectes, de petits mollusques et de matières végétales telles que algues et graines de plantes aquatiques.**



## 7. L'ÉCO-PATURAGE

L'éco-pâturage consiste à effectuer l'entretien d'un espace enherbé en y laissant paître des animaux. Il s'agit habituellement de moutons ou de chèvres. Mais, selon les terrains, il peut également être réalisé par des vaches, des chevaux ou des ânes.

L'éco-pâturage **réduit les déchets verts liés au fauchage des espaces et contribue à la fertilisation naturelle des sols, bénéfique à la faune et à la flore.**

Certaines races de moutons sont particulièrement adaptées à l'éco-pâturage. Ces races ont été retenues pour leur qualité de robustesse, leur absence de fragilité médicale et leur aptitude à se nourrir facilement.

Essentiellement herbivore, l'âne se nourrit d'herbe, de foin grossier, d'écorces et de ronces. il est adapté aux climats secs, mais attention son estomac est fragile. **Il ne faut pas lui donner à manger.**

## 8. LE RENARD ET LE BLAIREAU

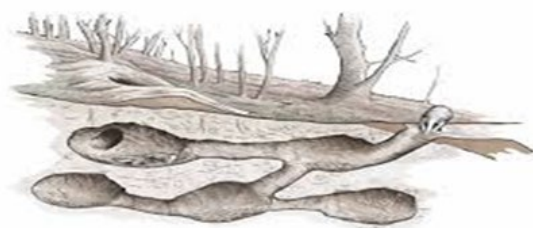
### La blaireautière :

Des familles de blaireaux ont construit des blaireautières : **leurs terriers !**

Ce sont de véritables labyrinthes de galeries et de chambres où ils vivent. Parfois les blaireaux partagent leur terrier avec le **renard** ou le **lapin**.

Organisé, le blaireau distingue les pièces selon les usages qu'il en fait, le lieu où dormir est confortablement tapissé de végétaux.

A la différence du renard, le blaireau est très « propre » et possède ses « toilettes » à l'extérieur du terrier. **Le blaireau supporte le renard, même s'il ne l'apprécie pas.**



*La blaireautière*







## 9. LA BIODIVERSITÉ DES PLANS D'EAU

La zone littorale (du bord) est la plus riche du plan d'eau. La faible profondeur permet le développement d'une végétation enracinée sur le fond, qui peut former des massifs très denses comme dans le cas des **roselières**. Sur la rive, les arbres et arbustes qui se développent sont adaptés aux conditions humides du milieu : ils forment la **ripisylve**.

La végétation de la zone littorale constitue une source de nourriture et de cachette pour la reproduction de la faune : invertébrés, amphibiens et oiseaux. C'est dans cette zone que vivent les **gerris** (surnommées « punaises ou araignées d'eau ») et que le **canard colvert** installe son nid.



## 10. LE MARTIN PÊCHEUR

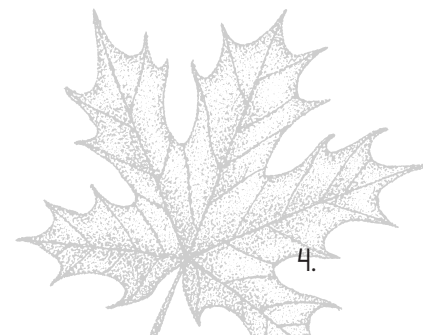
Le martin pêcheur est un oiseau **bioindicateur** de la qualité des milieux aquatiques. En effet, comme il se nourrit de petits poissons et d'animaux aquatiques, il vit à proximité des étendues d'eau, où il peut se nourrir en abondance.



## 11. ÉRABLES , CHÊNES ET CORNOUILLERS

L'érable :

Cet arbre peut atteindre 10 mètres. Son écorce est gris pâle. Ses feuilles sont petites, à lobes arrondi, elles sont caduques, elles tombent lorsqu'elles se fanent et meurent. Ses fleurs sont verdâtres, elles apparaissent avant les feuilles. Sa durée de vie peut atteindre 150 ans. Les **fruits** sont des samares doubles (disamares) à ailes horizontales.

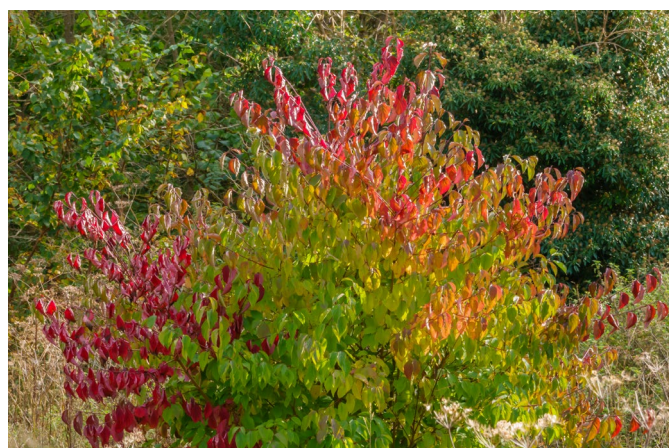
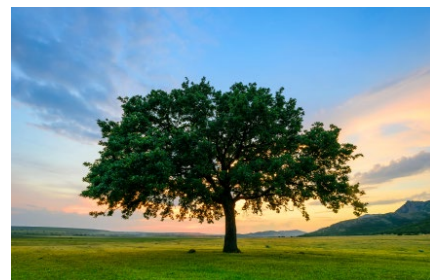


Le chêne :

C'est un grand arbre forestier de la famille des **Fagacées**, à **feuilles lobées**, qui peut atteindre **quarante mètres** de hauteur et vivre plus de cinq cents ans.

Le cornouiller :

Il s'agit d'un arbuste qui pousse vite, originaire de l'hémisphère Nord où il pousse dans les secteurs boisés, les prairies, les fourrés. La plupart d'entre eux ont des feuilles caduques. Les feuilles ondulées et à nervures sont opposées.



## 12. LES POISSONS DES ÉTANGS D'OR

Les étangs d'Or ont une population de poissons très riche.

Des **carnassiers**, **brochets**, **sandres**, **black bass**, **perches** (Un carnassier est un poisson carnivore), des **carpes** et des poissons fourrages (**ablettes**, **gardons**, **poissons blancs...**).

Le **poisson fourrage** est un nom donné aux petits poissons, qu'ils soient d'eau douce du genre **ablette**, **gardon** ou d'eau de mer, et qui servent de nourriture aux **poissons carnassiers**.

### Carnassiers



Sandre



Perche



Black bass

### Poissons blancs (poissons fourrages)



Ablette



Gardon



### 13. LE BUTOR ÉTOILÉ

Quand il est dérangé, il adopte une posture dressée parmi les roseaux, avec le cou et la tête tendus et le bec pointé vers le ciel. À ce moment-là, il est presque semblable à son environnement. Il reste dans cette position et s'incline avec les roseaux poussés par le vent. Il peut rester ainsi plusieurs heures, jusqu'à ce que le danger s'éloigne.



### 14. ZONES HUMIDES ET MARES

De nombreux animaux vivent dans ces zones notamment des **amphibiens**.

**Les amphibiens sont divisés en trois ordres :**

- les anoures, sans queue au stade adulte, composés notamment des **grenouilles et des crapauds** ;
- les urodèles, qui gardent leur queue à l'âge adulte, tels **les salamandres et les tritons** ;
- les gymnophiones, aux pattes atrophiées, comme les **cécilies**.

Les **Cécilies** forment un ordre d'animaux. Ce sont des animaux sans pattes, qui ressemblent un peu à des serpents, ou à de gros ver de terre, mais elles sont en fait des amphibiens, cousins des salamandres et des grenouilles. Elles ont une peau lisse, et un corps sans pattes, avec une tête arrondie.

Leurs yeux sont minuscules, à peine visibles à l'œil nu. Elles ont également des sortes de petits tentacules, ou barbillons, autour de la bouche. Bien qu'elles ressemblent à des vers, les cécilies sont bien des vertébrés: elles possèdent un squelette à l'intérieur de leur corps.



Crapaud



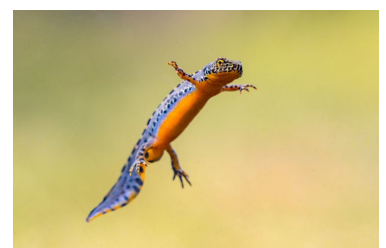
Grenouille



Cécilie



Salamandre



Triton





## 15. LES OISEAUX DES ÉTANGS D'OR

**Foulque Macroule** plonge pour chasser, s'enfonçant dans l'eau d'un petit saut, et remontant à la surface comme un bouchon.

**Grande aigrette** est le plus grand de tous les hérons et aigrettes présents en Europe. Elle a failli disparaître, décimée par les chasseurs ou piégeurs qui en revendaient les longues plumes nuptiales pour décorer les chapeaux des dames de la fin du XIX<sup>e</sup> siècle au début du XX<sup>e</sup> siècle.

**Le Héron cendré**, grand échassier farouche des eaux peu profondes, capable de se statufier, cou replié, pour guetter une proie, impressionne lorsqu'il porte son attaque. Le geste, précis, est si fulgurant qu'il est presque invisible: tout à coup un éclair d'argent brille au bout du long bec qu'on n'a pas vu plonger.

**Le Grèbe huppé**, rare en vol, rare à terre, c'est un « plongeur » capable de pêcher au-delà de 20 mètres de profondeur (1 m à 7 m en général) pour récolter algues, insectes, mollusques voire petits poissons.



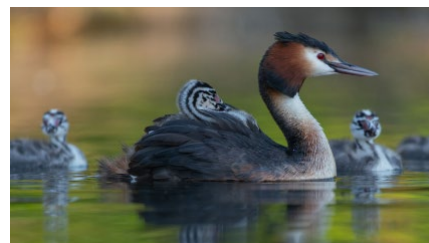
*Foulque Macroule*



*Grande aigrette*



*Héron cendré*



*Grèbe huppé*





## 16. LE BROCHET

Le mot brochet est issu du français broche car le museau pointu et le corps allongé de cet animal rappellent la forme de l'ustensile de cuisine.

C'est un chasseur habituellement sédentaire et solitaire, mais il vit parfois temporairement en groupe de deux ou trois. Sa dentition est redoutable. Avec ses 700 dents, il capture facilement ses différentes proies.

En grandissant, son régime alimentaire intègre des proies de plus en plus grosses. Adulte il consomme principalement diverses espèces de poissons, notamment les espèces les plus communes dans le milieu où il vit. Le grand brochet est néanmoins très opportuniste, il peut aussi consommer des écrevisses, des amphibiens, des canetons ou des rongeurs **(les souris, les rats )...**



*Brochet*



La visite est terminée !  
A toi de jouer, montre-nous ce que  
tu as retenu sur les Étangs d'Or.

**1.1**

Tu es aujourd'hui sur le site des étangs d'Or.  
Sais-tu ce qu'il y avait à cet endroit-là ?

- a) Une forêt
- b) Une rivière
- c) Une carrière où l'on extrayait le gravier

**1.2**

Peux-tu me dire ce qu'est une gravière ?

- a) Des trous immenses
- b) Des lieux où se sont passés des événements graves
- c) Des tas de galets

**2**

Le parc des étangs d'Or a été aménagé par la Communauté  
d'Agglomération Beaune Côte et Sud pour :

- a) Apprendre à nager
- b) Se promener, pêcher et découvrir des milieux naturels
- c) Faire des courses de motos
- d) Planter des vignes

**3**

Les gravières se remplissent d'eau grâce :

- a) Aux châteaux d'eau des villages environnants
- b) A une rivière qui passe à côté
- c) A de l'eau souterraine pure, de l'eau de pluie, et des sources

**4.1**

Le Blongios nain est le plus petit des hérons (30 cm). Il est migrateur. Cela veut dire :

- a) Qu'il reste toute l'année dans les étangs d'Or.
- b) Qu'il part passer l'hiver en Afrique au sud du Sahara.
- c) Qu'il se gratte souvent.

**4.2**

Le Blongios nain est une espèce protégée. Cela veut dire que :

- a) Tu peux le chasser
- b) Il doit se couvrir l'hiver pour se protéger du froid
- c) L'homme le protège et ne le chasse pas

**5.1**

Tu te trouves face à une roselière. Sais-tu ce qu'est une roselière ?

- a) Une plantation de roses
- b) Un écosystème constitué principalement de roseaux communs
- c) Une plantation de roses et de lierre

**5.2**

Sais-tu à quoi sert une roselière ? (Plusieurs réponses possibles)

- a) Cacher l'étang aux promeneurs
- b) Indiquer qu'il y a un étang derrière elle
- c) Filtrer l'eau
- d) Retenir les berges
- c) Offrir un refuge aux animaux

**6.1**

La carpe se reconnaît à sa nageoire dorsale mais aussi :

- a) A sa couleur
- b) A ses yeux
- c) A ses 4 barbillons qui entourent sa bouche



**6.2**

La carpe est omnivore. Cela signifie :

- a) Qu'elle se nourrit de débris végétaux, de zoo plancton, de petits crustacés, de larves d'insectes de vers et de mollusques
- b) Qu'elle ne mange que des végétaux et des graines
- c) Qu'elle ne mange que de la viande

**7.1**

Sais-tu ce que veut dire : Eco-pâturage ?

- a) Effectuer l'entretien d'un espace en herbe en laissant paître des animaux
- b) Réduire la taille des prés pour faire des économies d'entretien
- c) C'est un pré où tu entends l'écho, le son de ta voix

**7.2**

Pour qu'elle raison a-t-on choisi des races rustiques pour éco-pâturer ?

- a) Les moutons aiment pâturer en troupeau
- b) Grâce à leur couleur blanche, on voit bien où sont les moutons
- c) Ce sont des races qui résistent bien aux maladies

**8.1**

Le blaireau et le renard habitent parfois ensemble. Ils ne mangent pas les mêmes aliments. Nous pouvons dire que :

- a) Le blaireau se nourrit de viande comme le renard.
- b) Le renard mange comme le blaireau des fruits , des plantes.
- c) Le blaireau mange des plantes, des fruits, de petits mammifères et des œufs d'oiseaux, le renard mange de petits animaux.

**8.2**

Les blaireaux vivent en famille dans des blaireautières. Sais-tu comment elles sont conçues ?

- a) C'est juste un trou dans un arbre
- b) C'est un tas de branches que les blaireaux ont ramené
- c) Ce sont de véritables labyrinthes de galeries et de chambres

**9.1**

Au bord des étangs, tu as vu des roselières, mais aussi des arbres et arbustes qui les entourent. Sais-tu comment s'appelle cette bande d'arbre au bord de l'eau ?

- a) Fôret.
- b) Une arbrelière.
- c) La ripisylve.

**9.2**

Le bord des étangs appelé aussi zone littorale est le lieu de vie des gerris. Sais-tu ce qu'est une gerris ?

- a) Un canard
- b) Une araignée d'eau
- c) Un poisson blanc
- d) Une fleur

**10.1**

Le martin pêcheur mange des insectes et de petits poissons. Pour se nourrir, il :

- a) Marche au bord de l'eau où il a pied et attrape les poissons qui passent.
- b) Il vole sur place et plonge dans l'eau dès qu'il en repère un.
- c) Il mange les poissons dans le seau du pêcheur.



## QUESTIONNAIRE

**10.2**

Le martin pêcheur fait son nid :

- a) Avec des brindilles pour tisser un nid
- b) En creusant un trou dans un arbre
- c) En creusant, avec son bec, dans les berges de l'étang, un nid long d'un mètre

**11.1**

L'érable est un arbre qui peut atteindre 10m de haut. Il a de petites feuilles caduques. Sais-tu ce que veut dire caduques ?

- a) C'est le nom d'une couleur.
- b) Elles sont à plusieurs lobes.
- c) Elles meurent et tombent.

**11.2**

Le chêne est un arbre qui peut vivre :

- a) 10 ans
- b) 100 ans
- c) 150 ans
- d) 500 ans

**12.1**

Les étangs ont une riche population de poissons. Certains sont carnassiers. Que veut dire carnassier ?

- a) Ils sont carnivores, ils mangent d'autres animaux.
- b) Ils ne mangent que de l'herbe et de petites graines.
- c) Ils n'aiment pas aller loin du bord.





**12.2**

Dans cette liste dis-moi quel poisson est carnassier.

(Plusieurs réponses possibles)

- a) L'ablette
- b) La perche
- c) Le gardon
- d) Le sandre
- e) La carpe

**13**

Le butor étoilé a une manière très intelligente de se cacher quand il sent un danger.

- a) Il se cache dans les roseaux le bec vers le ciel , le cou tendu. Il peut rester immobile pendant des heures.
- b) Il se couche dans son nid au milieu des roseaux.
- c) Il se perche sur un arbre.

**14.1**

Les grenouilles sont des amphibiens. Dans la famille des amphibiens se sont :

- a) Des urodèles.
- b) Des gymnophiones.
- c) Des anoures.

**QUESTIONNAIRE****14.2**

Les Cécilies sont des gymnophiones. Elles ressemblent à un petit serpent ou un gros vers de terre. Ont-elles un squelette ?

- a) Oui
- b) Non

## QUESTIONNAIRE

**15.1**

La grande aigrette est le plus grand des hérons. Elle a failli disparaître en Europe car :

- a) Elle ne trouvait plus de nourriture en Europe.
- b) On la chassait pour ses longues plumes qui décoraient les chapeaux des dames à la fin du 19<sup>e</sup> siècle.
- c) Le changement climatique faisait qu'elle restait plus au sud.

**15.2**

Le Grèbe huppé est un pêcheur incroyable. Il peut plonger jusqu'à la profondeur de :

- a) 50 cm
- b) 50 m
- c) 20 m

**16.1**

Le mot brochet est issu du français. Sais-tu de quel mot il est inspiré ?

- a) Brochette
- b) Brochure
- c) Brosse
- d) Broche ( de cuisine)

**16.2**

Le grand brochet est très opportuniste, il consomme aussi bien des écrevisses, des amphibiens, des canetons ou des rongeurs (souris, rats)... Sais-tu combien il a de dents ?

- a) 50
- b) 32
- c) 150
- d) 700







Bravo, tu as répondu à toutes les questions !  
Maintenant, à toi de vérifier si tes réponses  
sont correctes ou non grâce au tableau  
ci-dessous. À bientôt aux Étangs d'Or !



QUESTION 1.1 : RÉPONSE C

\_\_\_\_\_

QUESTION 1.2 : RÉPONSE A

\_\_\_\_\_

QUESTION 2 : RÉPONSE B

\_\_\_\_\_

QUESTION 3 : RÉPONSE C

\_\_\_\_\_

QUESTION 4.1 : RÉPONSE B

\_\_\_\_\_

QUESTION 4.2 : RÉPONSE C

\_\_\_\_\_

QUESTION 5.1 : RÉPONSE B

\_\_\_\_\_

QUESTION 5.2 : RÉPONSES CDE

\_\_\_\_\_

QUESTION 6.1 : RÉPONSE C

\_\_\_\_\_

QUESTION 6.2 : RÉPONSE A

\_\_\_\_\_

QUESTION 7.1 : RÉPONSE A

\_\_\_\_\_

QUESTION 7.2 : RÉPONSE C

\_\_\_\_\_

QUESTION 8.1 : RÉPONSE C

\_\_\_\_\_

QUESTION 8.2 : RÉPONSE C

\_\_\_\_\_

QUESTION 9.1 : RÉPONSE C

\_\_\_\_\_

QUESTION 9.2 : RÉPONSE B

\_\_\_\_\_

QUESTION 10.1 : RÉPONSE B

\_\_\_\_\_

QUESTION 10.2 : RÉPONSE C

\_\_\_\_\_

QUESTION 11.1 : RÉPONSE C

\_\_\_\_\_

QUESTION 11.2 : RÉPONSE C

\_\_\_\_\_

QUESTION 12.1 : RÉPONSE A

\_\_\_\_\_

QUESTION 12.2 : RÉPONSE BD

\_\_\_\_\_

QUESTION 13 : RÉPONSE A

\_\_\_\_\_

QUESTION 14.1 : RÉPONSE C

\_\_\_\_\_

QUESTION 14.2 : RÉPONSE A

\_\_\_\_\_

QUESTION 15.1 : RÉPONSE B

\_\_\_\_\_

QUESTION 15.2 : RÉPONSE C

\_\_\_\_\_

QUESTION 16.1 : RÉPONSE D

\_\_\_\_\_

QUESTION 16.2 : RÉPONSE D

\_\_\_\_\_



# LES ÉTANGS D'OR

